

借通用件登记

描 图

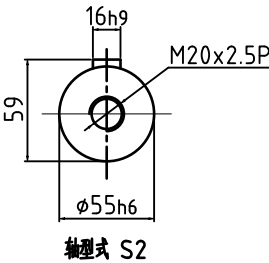
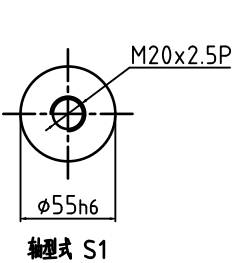
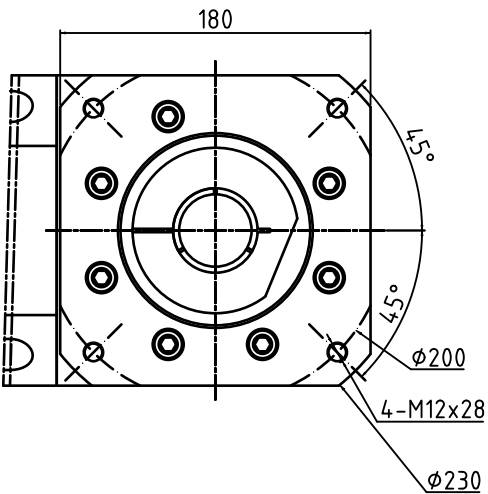
校 描

旧底图总号

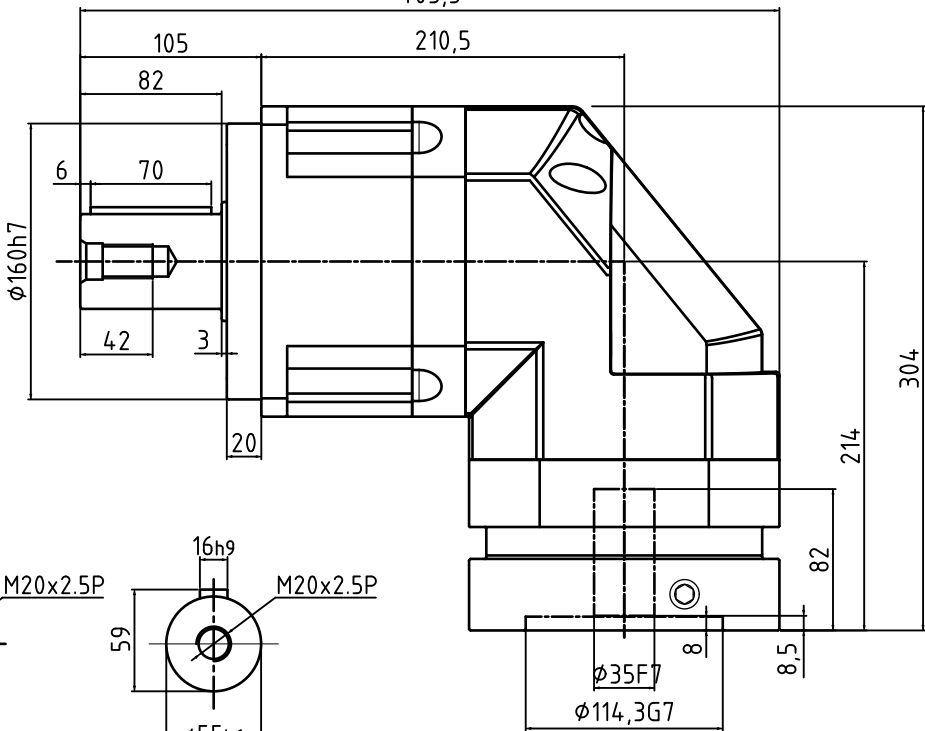
签 字

日 期

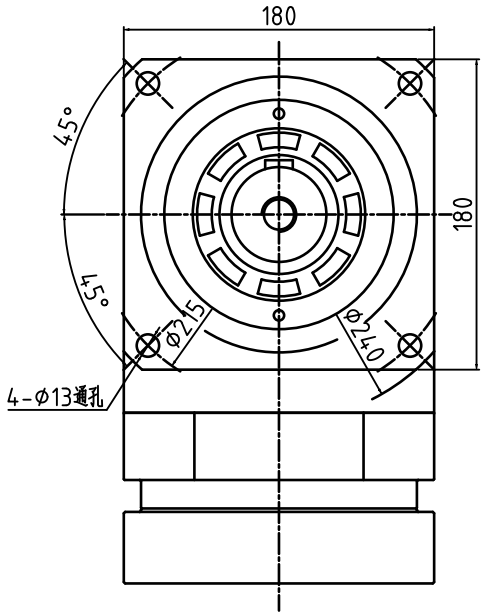
输入端 (Input)



405,5



输出端 (Output)



安装注意事项

- 1. 本产品应放在干燥的环境中保管
- 2. 若放在室外或有潮气的场所保管 时，应装入箱内用塑料袋严密包裹，以免受雨淋或外气的侵蚀。
- 3. 本产品为精密件，安装时应小心装入，严禁敲打。并用扭力扳手对孔位螺栓进行锁紧。

客户签字 Customer's Signature	速 比 Ratio	3-20	运转效率 Transmission Efficiency	93%	扭转刚性 Torsional Rigidity	140N.m/arcmin	公司名称 Company name	 锋桦® 锋桦传动科技 (江苏) 有限公司 锋桦传动设备 (上海) 有限公司 台湾 锋桦 科技 有 限 公 司
	额定扭矩 Rated Torque	900-1250N·m	精度寿命 Service Life	20000Hrs	容许径向力Max Radial Force	320 N		
	最大扭矩 Max.Torque	2700-3750N·m	噪音 Noise	72dB	容许轴向力Max Axial Force	160 N	图名 Drawing name	行星减速机Planetary gearbox: PAR180-L1-S2-P1
	额定输入转速 Rated Input speed	2000rpm	环境温度 Enviromental Temperature	-15°~ +90°	设计 Design:	刘建勇	服务热线 Service hotline	400-8040-668 / QQ:4008040668
	最大输入转速 Max.inputspeed	4500rpm	惯量 Inertia	22.51-28.98kg.cm²	复核 Recheck:		网址/邮箱Website/email	www.fht.tw / www.3fgearmotor.com fht@fht.tw / sales@3fgearmotor.com
	回程间隙 Backlash	≤8arcmin	重量 Weight	51Kg	日期 Date:	2025/02/15	电话/传真Tel./Fax	021-39948832 /021-39948836